

KUTZEGAN (863m)



Kurtzegan Gorbeako parke naturalean dagoen mendia da. Arno mendilerroa hainbat tontorrek osatzen dute, Oderiaga 1243 metroekin mendilerro horretako altuena izanik. Tontor horretatik Orozkorako norabidean hainbat tontor ikusi ahalko dugu, haietako bat Kurtzegan izanik.

Mendilerro horretako zelai zabalek abereei aske egoteko aukera ona eskaintzen die. Baina tontor honetan aurkitu ahal dugun gauzarik esanguratsuen duela milaka urte gure arbasoek jarritako Menhirra. 1987an Felix Mugurutza etnologoak apurtuta aurkitu zuen, 2011an burdinezko estruktura batekin berriz ere zutik jartzea lortu zuten.

HASIERAKO PUNTURA NOLA HELDU:

Orozkoko Sendegi auzotik irtengo gara. Auzora heldu baino 500m lehenago Orozkoko udalak jarritako kartel bat ikusiko dugu: "Txakurrak lotuta eroan". Bertan aparkatu behar dugu.

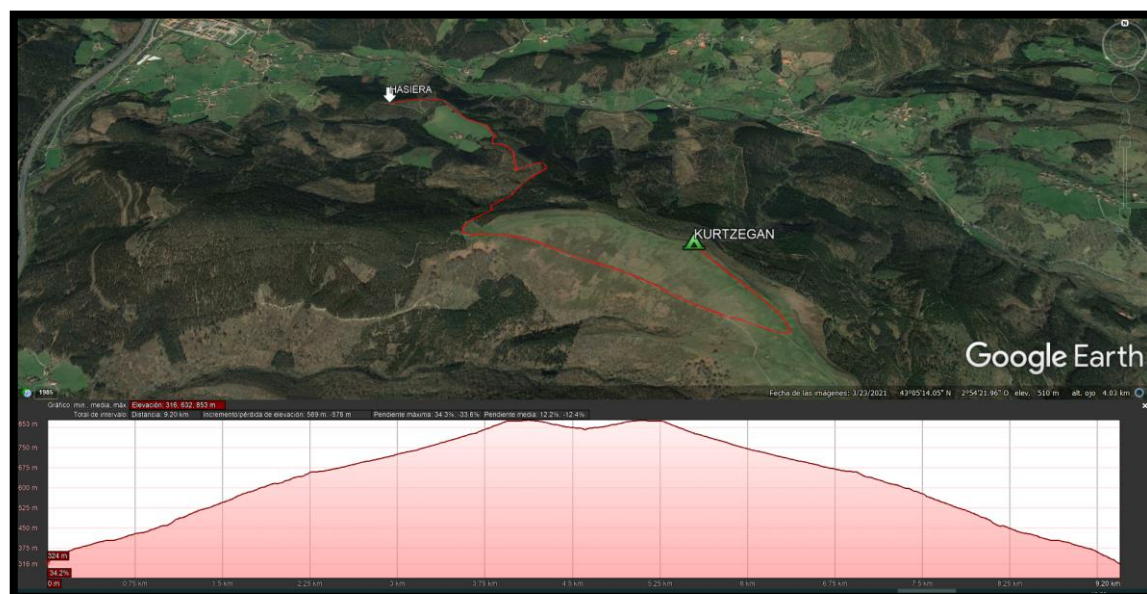
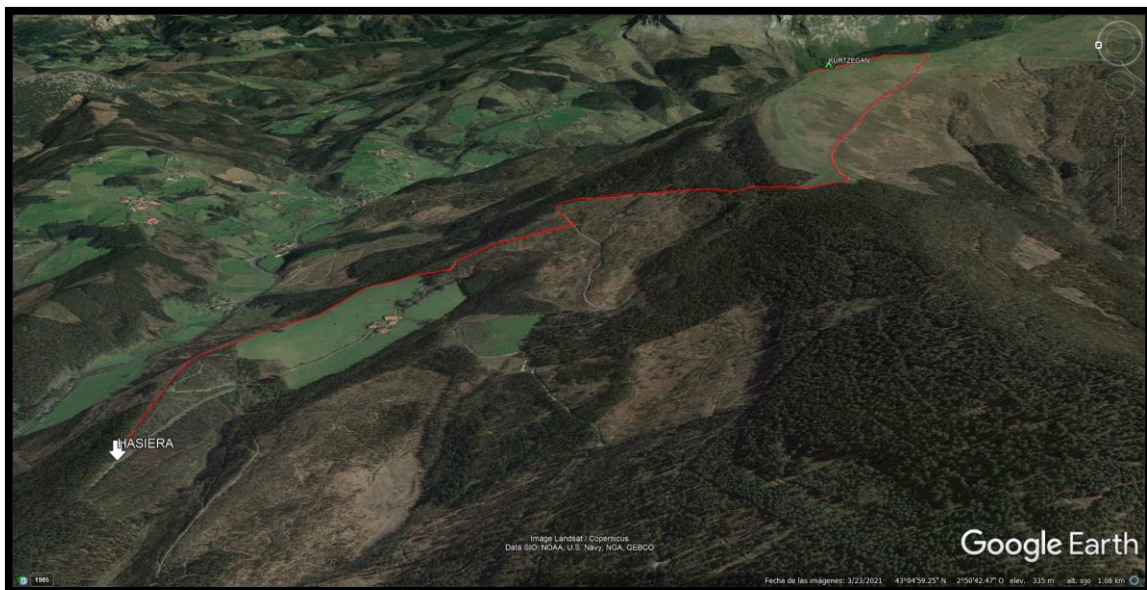
Bertara heltzeko Orozkon dagoen Zubiaur auzora heldu behar gara. Bikotxganerako bidea hartu eta herriaren kanpoko aldera heldu bezain laster biribilgune pasatu eta jarraian eskumara hartuko dugu. Kartelean "Beraz, Garai, Sendegi" ikusi ahalko dugu. 2 km gora eginda Sendegi auzora helduko gara.



INFORMAZIO TEKNIKOA:

- Luzeera: 9,2 km.
- Iraupena: 3 ordu.
- Desnibel positiboa: 535 m.
- Zailtasun teknikoa: baxua.
- Zailtasun fisikoa: erdikoa.

IBILBIDEAREN IRUDIAK:



**IBILBIDE ORRIA:****IBILBIDE ORRIA**

Irteera: Kurtzegan 863 m.	Mendilerroa: Arno	Data:
----------------------------------	--------------------------	--------------

	Lekua	Norabidea	Deskribapena
1	Sendegi auzoa	N090E	"Txakurrak lotuta eroan" kartela dagoen lekutik irten. Ezkerreko aldean seinale bertikala ikusiko dugu, marka horiak eta zuriak jarraitu "Urizar" "Lobatzu" jartzen duen norabiderantz.
2	Bidegurutzea	N090E	Harrizko pista batekin topatuko gara, ezkerrera desbideratuko gara.
3	Desbideratu	N240E	Harrizko pista utzi eta hormigoizko pistatik gora egingo dugu. Berriz ere seinale bertikala ikusiko dugu, marka horiak eta zuriak jarraitu "Urizar" "Lobatzu" jartzen duen norabiderantz.
4	Lepoa	N090E	Seinale bertikala "Kurtzegan" jarraitzen duen norabidea hartu. Harrizko pistatik gora egingo dugu.
5	Adarkatzea	N130E	Ezkerreko bidea hartuz menhirrera helduko gara jarraian tontorrera heltzeko.
6	Tontorra		Igo dugun lekutik jaitsiko dugu.