

ESCALADA EN HIELO

La escalada en hielo se trata realmente de escalar sobre agua. Verás tus ojos reflejados en un espejo y sabrás que estás viviendo un sueño.



ESCUELA BIZKAINA DE ALTA MONTAÑA

Curso: Escalada en hielo

Introducción

El curso de escalada en hielo, está destinado a todas aquellas personas que hayan realizado el curso de alpinismo perfeccionamiento o tengan conocimientos de escalada y alpinismo. La escalada en hielo tal vez sea la disciplina más espectacular que podremos realizar en la montaña invernal, y sobre todo, también una de las más exigentes. Por todo ello, es imprescindible una correcta formación que nos ayude en nuestra progresión como alpinistas.

Objetivos

El objetivo de este curso es adquirir los conocimientos necesarios de progresión, aseguramiento y autoprotección para escalar vías de uno o varios largos en cascadas de hielo. Las estructuras de hielo pueden ser espectaculares pero también muy frágiles. Aprenderemos a leerlas. También trabajaremos los partes meteorológicos, las condiciones, el material necesario, la vestimenta adecuada y todos los factores de los que depende la escalada en hielo.



**Euskal Goimendi Eskola
Bizkaia**





Contenidos del curso

1- Conocimientos del medio:

- Condiciones generales y el entorno.
- Tipos de hielo y sus características.

2- Material técnico:

- Conocimiento, tipos y características de los diferentes materiales técnicos específicos para la escalada en hielo.

3- Logística previa:

- Interpretación de croquis detallados, dificultad, compromiso, escapes, alternativas, condiciones etc.

4- Practica de tornillos:

- Técnica de emplazamiento de los tornillos de hielo como seguros intermedios y montaje de diferentes reuniones trianguladas.
- Otros posibles seguros y reuniones.

5- Técnica de escalada en hielo:

- Piolet tracción, golpeo correcto, gancheos, emplazamientos, extracción del piolet y otros recursos.

- Uso de los crampones técnicos en hielo, monopunta, bipunta, apoyos, golpeo y posiciones correctas.

6- Practicas de escalada:

- Cascadas de hielo en función de las necesidades o del nivel, serán de segundo o incluso de primero.

- Técnica de doble cuerda y correcto aseguramiento.

7- Abandono de una vía:

- Cómo bajarse de una cascada de hielo.
- Anclajes para rápeles y prácticas de rápeles encadenados.
- Montaje de "Avalakovs".

Material necesario

1-Material para escalada en hielo:

- Botas rígidas, casco, crampones técnicos, 2 piolets técnicos, bastón o bastones, polainas (opcional).
- Arnés, cabo de anclaje, reverso, mosquetones, cintas de 60cm y de 120 cm, cordinos etc.
- Tornillos de hielo y expreses si se tienen.

2- Ropa para alpinismo invernal:

- Interior: camiseta y mallas térmicas, calcetines calientes y guantes finos.
- Exterior: ropa de montaña impermeable/transpirable, chaqueta de fibra o plumas para el frío.

- Guantes: Muy importante llevar varios pares de guantes exteriores técnicos para poder tener de recambio.
- Otros: gorro, gafas de sol y crema, gafas de ventisca, frontal, botiquín, agua o bebida caliente y comida para pasar el día.

3- Mochila:

- Mochila de alpinismo adecuada de 40 litros de capacidad para actividad de día con portapiolets.

- 4- Otra maleta o mochila mayor: con ropa y calzado de recambio, así como todo lo necesario en caso de tener que pernoctar en refugio/albergue.

Precios

Curso	Licencia federativa en Bizkaia	Federado/a fuera de Bizkaia
Escalada en hielo	Consultar los precios en la página web	

Notas

La Escuela cuenta con equipos de material de hielo y aseguramiento para quien no disponga del mismo. En cualquier caso, se recomienda llevar lo que se tenga.



Condiciones mínimas

Es imprescindible acudir con una adecuada forma física y hábito de moverse en montaña invernal. Es necesario haber realizado el curso de alpinismo perfeccionamiento y/o tener los conocimientos de escalada en roca y/o invernal.

Importante

Es imposible concretar los horarios, lugar y características de un curso de este tipo. En todo caso se intentará que sea en uno de los siguientes emplazamientos:

- Lugar: Canal Roya/Neila/Panticosa. Nos juntaremos en el lugar de celebración del curso el sábado por la mañana. Haremos noche en el mismo lugar donde hagamos las prácticas y el curso.
- Horarios: Dos días (sábado y domingo). 7:30-16:30h aprox.
- Dormiremos en el mismo lugar donde hagamos las prácticas y el curso.

El instructor director del curso podrá cambiar el guión del curso sin previo aviso en función de las condiciones del medio y/o del nivel.

Número de cuenta

ES84 3035 0071 64 0710024655

NOTA: Se debe pagar el curso en el momento de hacer la inscripción.

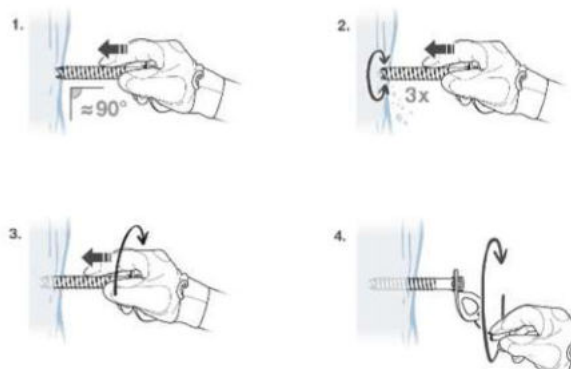
Incluido en el precio:

- Servicios del instructor.
- Material homologado de seguridad colectivo.
- Material individual (en caso de no disponer).

Fuera del precio:

- Comida.
- Alojamiento (en caso de que sea necesario).
- Transporte.

El grupo para el curso quedará cerrado una semana antes.



FEDERACIÓN VIZCAÍNA DE MONTAÑA
BIZKAIKO MENDIZALE FEDERAZIOA
ESCUELA VIZCAÍNA DE ALTA MONTAÑA
BIZKAIKO GOI MENDI ESKOLA

Martin Barua Picaza 27, 4. solairua
48003 Bilbao

☎ 94 443 17 34

goimendieskola@bmf-fvm.org



Euskal Goimendi Eskola
Bizkaia