

URRAGIKOATXA (588m)



Arratiako biztanleek mendi hau Urrekoatxa izenarekin ezagutzen dute. Mendi hau Dimako harana eta Arratiakoaren artean kokatzen da. Tontorrek ikuspegi paregabeak eskaintzen ditu. Areatzatik igo daiteke, kasu honetan ibilbidea laburtuko dugu eta Dimako Lamindao auzotik irtengo gara. Izan ere, igoera atseginagoa eta errazagoa izango da.

Tontorretik gertu antena bat kokatuta dago. Antena horretatik tontorrera gandorretik zuzenean bagoaz kontu handia izan behar da, batez ere, euria egiten duen egunean. Izan ere, kare harrizko mendia izanik leku batzuetan euriak eragindako zulo sakonak aurki ditzakegu. Igoerarik erosoena guk markatutako dela uste dugu.

HASIERAKO PUNTURA NOLA HELDU:

Lamindaoko Santa Maria Madalenako baselizatik irtengo gara. Heltzeko bi aukera daude:

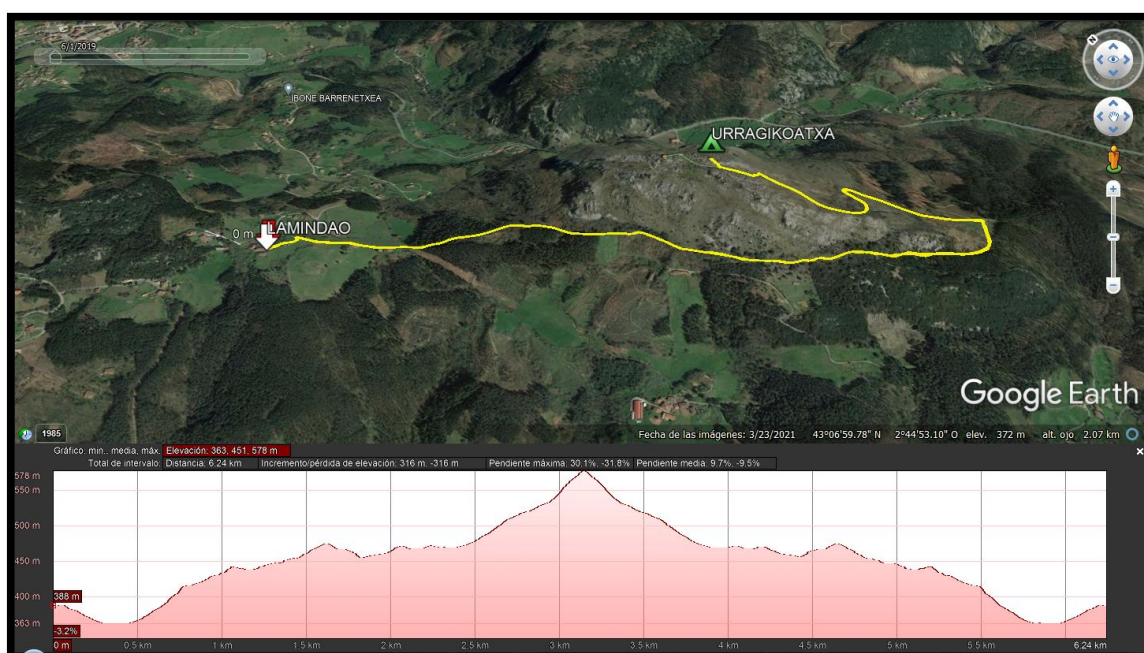
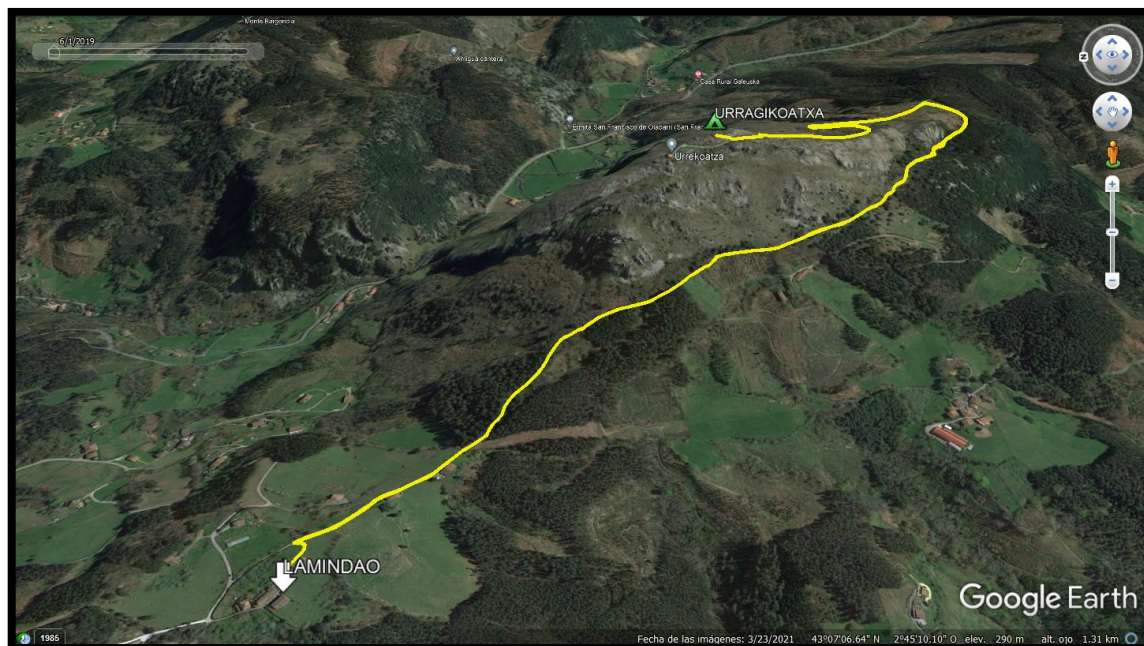
1.- Igorrera joan, Dima herria zeharkatu, Otxandioko bidea hartu eta Bentatxuri auzora heldu baino lehen eskumara biratuko dugu "Aroztegieta-Lamindao" jartzen duen lekutik. Goiko aldera heltzean ezkerrean baseliza eta hilerria izango ditugu.

2.- N-240tik Lemoatik Gasteizerako bidean Igorre pasatu, Arteako gasolindegia eskuman utzi. Gasolindegitik kilometro batera ezkerrean Lamindaora joateko bide bat ikusiko dugu. Errepidetik goiko aldera igo eta eskumatara baseliza eta hilerria izango ditugu.

INFORMAZIO TEKNIKOA:

- **Luzeera:** 6,2 km.
- **Iraupena:** 2,5 ordu.
- **Desnibel positiboa:** 200 m.
- **Zailtasun teknikoa:** baxua. Antenatik tontorrera gandorretik eginez gero zailtasuna handitzen da, hobeto guk markatu dugun bidetik bazoazte.
- **Zailtasun fisikoa:** baxua.

IBILBIDEAREN IRUDIAK:



**IBILBIDE ORRIA:****IBILBIDE ORRIA**

Irteera: Urragikoatxa 588 m.		Mendilerroa: Ugatxa	Data:
	Lekua	Norabidea	Deskribapena
1	Lamindao Ermita	N090E	Lamindaoko Santa Madalenako baselizatik irtengo gara. Hilerrira zuzenduko gara eta ezkerrean dagoen bidea hartuko dugu, hilerrira eskuman utziz.
2	Bidegurutzea	N140E	Hilerritik metro gutxira asfaltozko errepide batekin topo egingo dugu. Eskumara eta beherantz doan bidea hartuko dugu baserrietara heldu arte. Bigarren baserrira heltzean asfaltozko bidea amaituko da eta lurrezko pista hartuko dugu etxea eskumako aldean utziz.
3	Adarkatzea	N100E	Hortik metro gutxitara bidea adarkatuko dela ikusiko dugu, Urrekoatxara doan norabidea jarraitu. Gerora, lurrezko pista bidezidor bihurtuko da eta denbora luzez Urragikoatxa magaletik inguratuko dugu asfaltozko pista batekin topatu arte.
4	Asfaltozko pista	N310E	Mendia hego mendebaldetik inguratu eta gero asfaltozko pista batekin topo egingo dugu. Ezkerrera hartu eta pistatik gora egingo dugu.
5	Bidegurutzea	N010E	Antena baino 50m lehenago tontorrera zuzen-zuzen doan bidezidorra ikusiko dugu. Lurrean harrizko hitoak ikusiko ditugu. Tontorra minutu batera dago.
6	Tontorra	N0185E	Igo dugun lekutik jaitsiko dugu.