

## UBIETA (631m)



Ubieta Zipar izenarekin ere ezagutzen den tontorra da. Galdames eta Sopuertako haranen artean altxatzen den mendizerra txiki bat da, tontor ezberdinez osatutako mendizerra hain zuzen ere. Ubietarekin marra zuzenean aurkituko ditugun tontorrak Larrea, Pico cinto eta Solar izango dira. Igoerak inguruko hainbat herritik egin daitezke, Galdames, Gueines, Sopuerta edo Zallatik. Kasu honetan Galdameseko Larrea auzotik igoko dugu.

Tontorretik Galdamesko lurretan dagoen Loitzaga dorrea ikusi ahalko dugu. XIV. mendean Otxoa Garcia de Loitzaga familiak defentsarako zeukan eraikina zen. Aurreko mendean jaiotzez Galdamesekoa zen enpresari batek berriztu zuen eta autoen museoa sortu zuen.

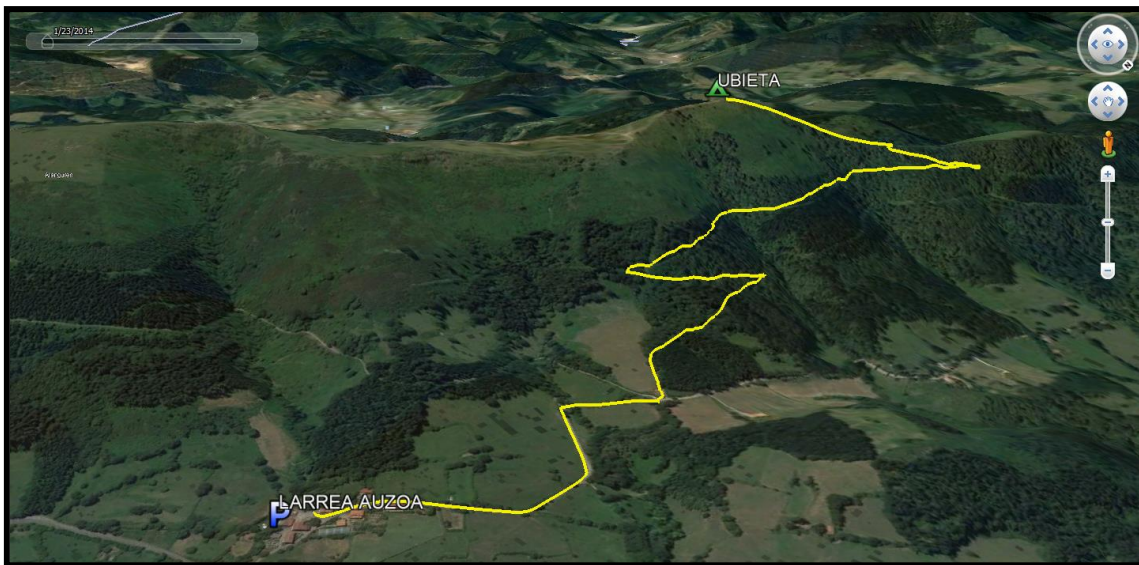
### **IBILALDIAREN XEHETASUNAK:**

Galdamesen dagoen Larrea auzotik irtengo gara. Asfaltozko errepidea jarraian hormigoizkoa bihurtuko da. Pistatik 10-15 minututara pinuen artetik aldapan gora doan pista bat hartuko dugu. Hortik gutxira berriz ere ezkerretara desbideratuko gara eta pista jarraituz pinuditik irten eta artadi eder batera helduko gara. Artadia behetik gora zeharkatzean mendiko aterpera helduko gara. Bertatik tontorra ikusiko dugu, azken aldapa gogorra da, beraz arnasa eta erritmo ona hartzea gomendatzen dugu. Ibilbide orria beheko aldean daukazue.

### INFORMAZIO TEKNIKOAK:

- Luzeera: 7,4 km.
- Iraupena: 3,5 ordu.
- Desnibel positiboa: 410 m.
- Zailtasun teknikoa: baxua.
- Zailtasun fisikoa: baxua.

### IBILBIDEAREN IRUDIAK:



### IBILBIDE ORRIA

<b>Irteera:</b> Ubieta.	<b>Mendilerroa:</b> Ubieta	<b>Data:</b>
-------------------------	----------------------------	--------------

	<b>Lekua</b>	<b>Norabidea</b>	<b>Deskribapena</b>
<b>1</b>	Larrea auzoa	N220E	Kotxea auzo erdian jausita dagoen etxe batean utziko dugu. Inguratu eta errepidetik gora egingo dugu. Jarraian asfaltozko bidea hormigoizkoa bihurtuko da.
<b>2</b>	Bidegurutzea	N270E	10 minutu igaro eta gero ezkerretara errepide alboan abereentzako txabola bat landa batean ikusiko dugu. Ezkerretara dauden bi pistetatik bigarrena hartuko dugu, hormigoizko pista batetik tente jartzen den aldapatik.
<b>3</b>	Bidegurutzea	N260E	Aldapa amaitzean hormigoizko pista harrizkoa bihurtuko da, bertako bidegurutzean harrizko pistatik zuzen.
<b>4</b>	Bidegurutzea	N080E	Harrizko pistatik jarraituz denbora gutxira bidegurutze batera helduko gara. Bertan ezkerreko bidea hartuko dugu.
<b>5</b>	Desbideratu	N270E	Pista horretatik minutu batzuetara beste bidegurutze bat izango dugu, aurrez aurre hesi bat izango dugu, hesia ez dugu igaroko eta eskumako bidea hartuko dugu. Denbora luze batean ez gara desbideratuko.
<b>6</b>	Itoa	N140E	Aurreko bidegurutzetik desbideratu barik joango gara baina erne ibiliko gara, izan ere artadia hasten dela ikusten dugunean ezkerretara doan bidezidor batetik desbideratu beharko gara. Bidezidor horren hasieran itoak(harri txikiak bata bestearen gainean). ditugu
<b>7</b>	Artadi amaiera	N170E	Artadian goiko aldera heltzen garenean eta basotik irtetzean erne ibili beharko gara eta ezkerreko bidetik norabidea guztiz aldatuko dugu
<b>8</b>	Mendiko aterpea	N130E	Mendiko aterpetxera heltzen garenean tontorra ikusiko dugu, azken aldapa gogorra da, arnasa hartzea eta erritmoa kontrolatzea aholkatzen dugu.
<b>9</b>	Tontorra		Ubieta tontorrera heltzean etorri garen bidetik jaitsiko dugu.