

MIRUGAIN (698m)



En esta salida conoceremos un tramo del sendero PR-BI 50. Siguiendo marcas amarillas y blancas llegaremos a la cima del Mirugain. Podremos ver hayas cortadas. De hecho, para sacar m3s partido a la madera de las hayas cortaban el tronco a 2 metros de altura para que de ah3 a unos a3os sacaran las ramas. De esta manera consegu3an sacar m3s le3a de cada 3rbol.

En este recorrido observaremos los cambios que han sufrido los bosques aut3ctonos en nuestro territorio, ya que podremos observar el contraste entre los bosques aut3ctonos y los bosques cultivados.

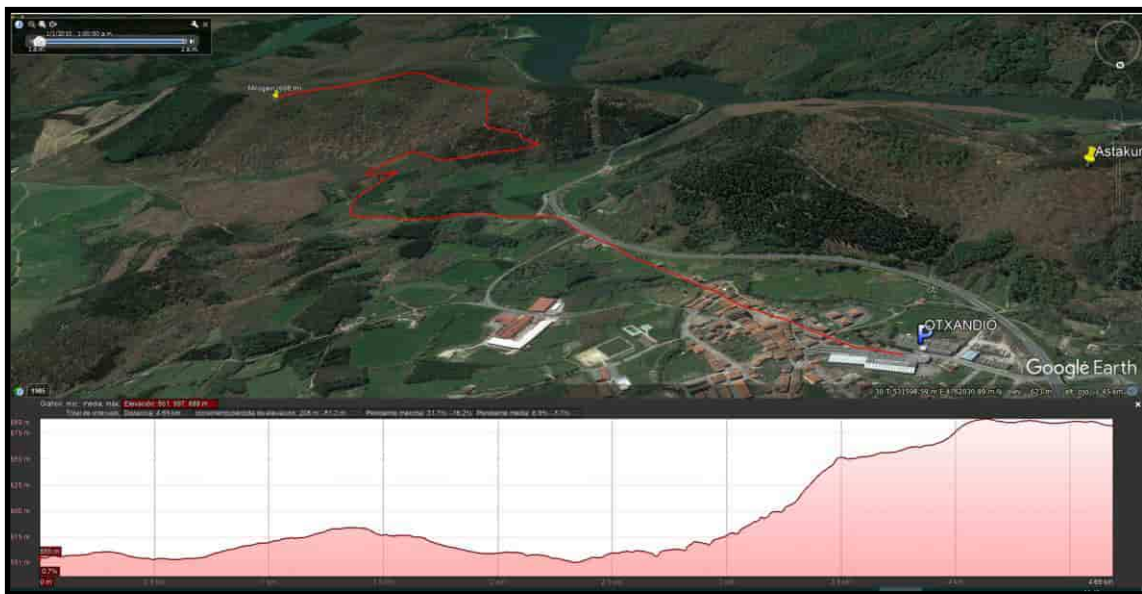
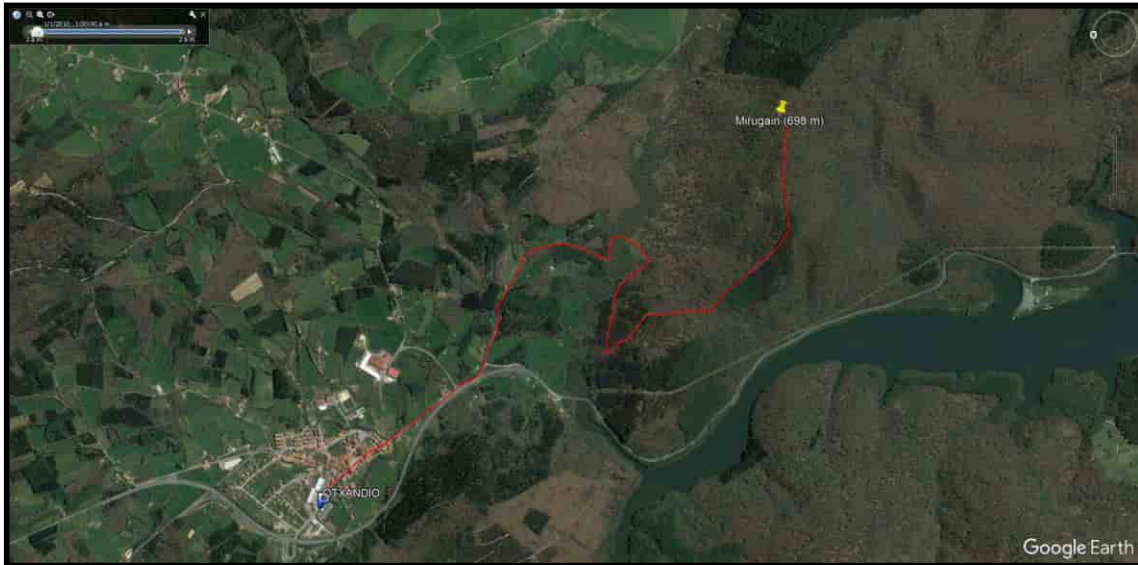
COMO LLEGAR AL PUNTO DE PARTIDA:

Podemos aparcar en la empresa Vicinay, situada en Otxandio, y salir de ella o salir de la plaza de Otxandio. En ella tenemos informaci3n sobre el recorrido PR.

INFORMAION TECNICA:

- **Longitud:** 9,20 km.
- **Duraci3n:** 3 h.
- **Desnivel positivo acumulado:** 120 m.
- **Dificultad t3cnica:** baja.
- **Dificultad f3sica:** baja.

IMÁGENES DEL RECORRIDO:



HOJA DE RUTA

Salida: Mirugain.	Macizo:	Fecha:
--------------------------	----------------	---------------

	Lugar	Dirección	Descripción
1	Vicinay	N120E	Salimos de la empresa Vicinay y vamos directos a la plaza.
2	Plaza		Seguimos las marcas blancas y amarillas.
3			
4			
5			
6			
7			
8			
9			
10			