

KUTZEGAN (863m)



Kurtzegan es un monte situado en el parque natural de Gorbea. La sierra de Arno está formada por varias cimas, siendo Oderiaga la más alta de la sierra con 1243 metros. Desde esta cima podemos ver varias cimas en dirección a Orozko, una de ellas en Kurtzegan.

Los extensos campos de esta sierra ofrecen a los animales una buena oportunidad para estar en libertad. Pero lo más significativo que podemos encontrar en esta cima es el Menhir que pusieron nuestros antepasados hace miles de años. En 1987 el etnólogo Félix Mugurutza lo encontró roto, en 2011 con una estructura de hierro consiguieron ponerlo de nuevo en pie.

COMO LLEGAR AL PUNTO DE PARTIDA:

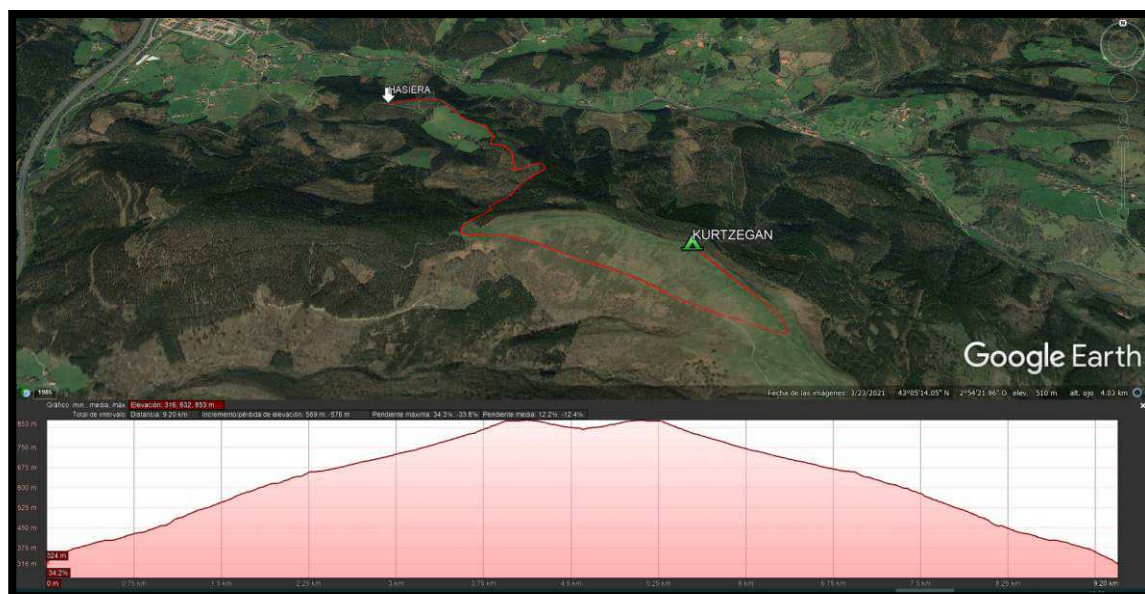
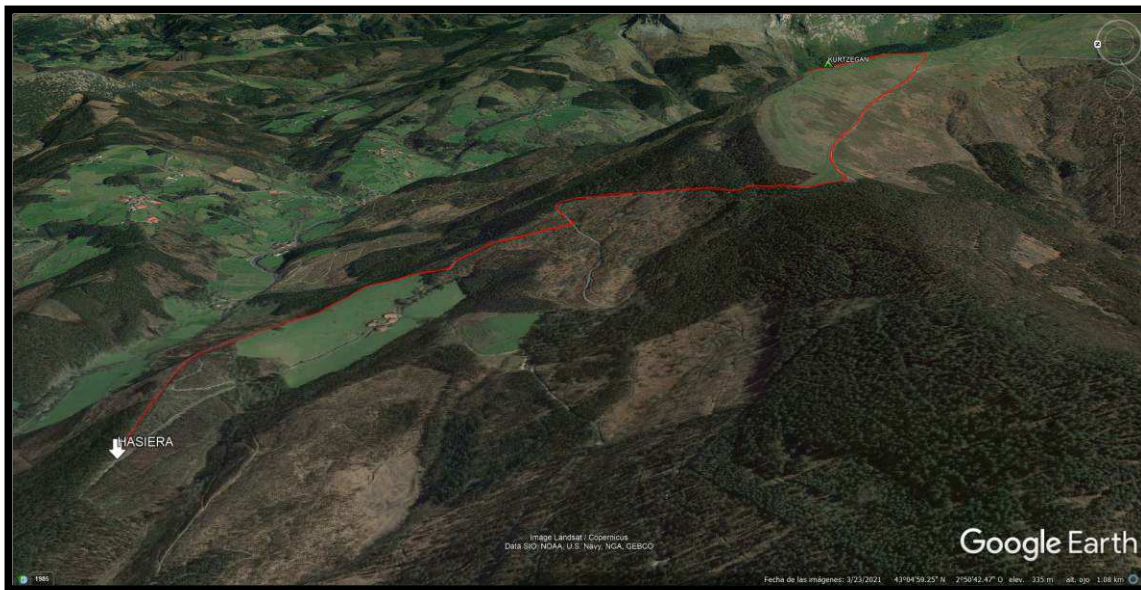
Saldremos del barrio Sendegi de Orozko. 500m antes de llegar a Sendegi veremos un cartel que pone: “Perros atados”. Aparcamos ahí.

Para llegar a ese punto, tenemos que ir al barrio de Zubiaur de Orozko. Tomamos el camino de Bikotxgane y en cuanto lleguemos a la parte exterior del pueblo tomamos a la derecha nada más salir de la rotonda. En el cartel podremos ver “Beraz, Garai, Sendegi”. Ascendiendo 2 km llegaremos al barrio de Sendegi.

INFORMACION TECNICA:

- **Longitud:** 9,2 km.
- **Duración:** 3 h.
- **Desnivel positivo:** 535 m.
- **Dificultad técnica:** baja.
- **Dificultad física:** media.

IMAGENES DEL RECORRIDO:



**HOJA DE RUTA:****IBILBIDE ORRIA**

Salida: Kurtzegan 863 m.		Macizo: Arno		Data:
	Lugar	Dirección	Descripción	
1	Barrio Sendegi	N090E	Salimos del cartel donde pone "Perros atados". En el lado izquierdo veremos una señal vertical, seguimos las marcas amarillas y blancas donde pone "Urizar" "Lobatzu".	
2	Cruce	N090E	Nos encontraremos con una pista de piedra. Seguimos a la izquierda en dirección ascendente.	
3	Desvío	N240E	Dejamos la pista de piedra y cogemos a la derecha la pista de hormigón. Veremos una señal vertical, seguimos las marcas amarillas y blancas donde pone "Urizar" "Lobatzu".	
4	Collado	N090E	Veremos una señal vertical. Vamos por la pista de piedra siguiendo las marcas del PR Bi-34.	
5	Bifurcación	N130E	Cogemos el camino de la izquierda para llegar rápidamente al menhir. Enseguida llegamos a la cima también.	
6	Cima		Bajaremos por el mismo lugar que hemos subido.	