

## ALTUNGAN (765m)



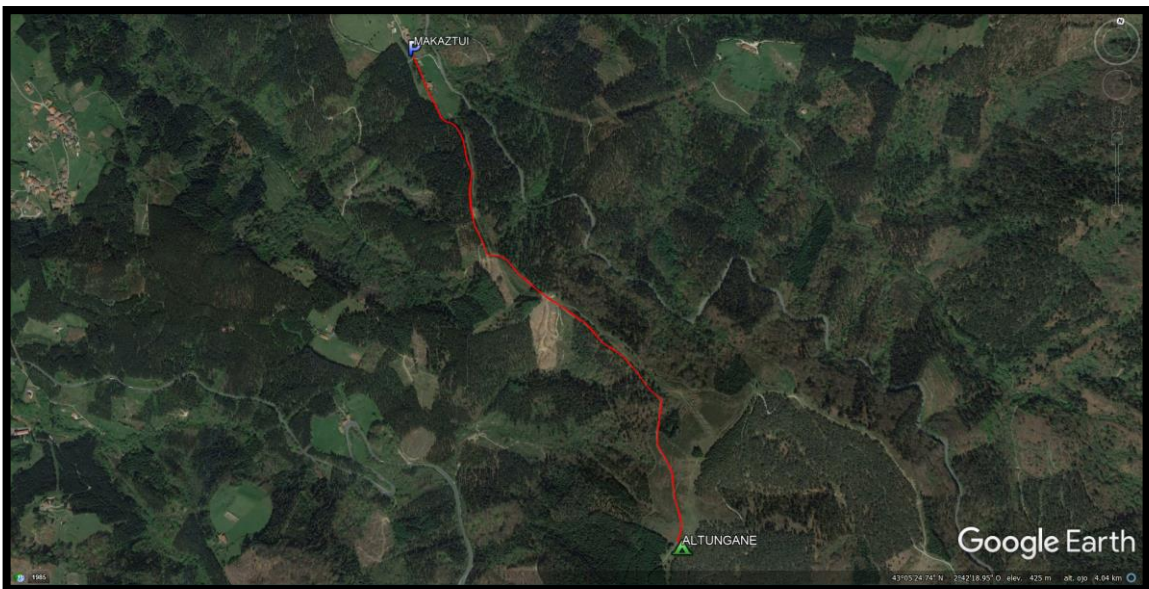
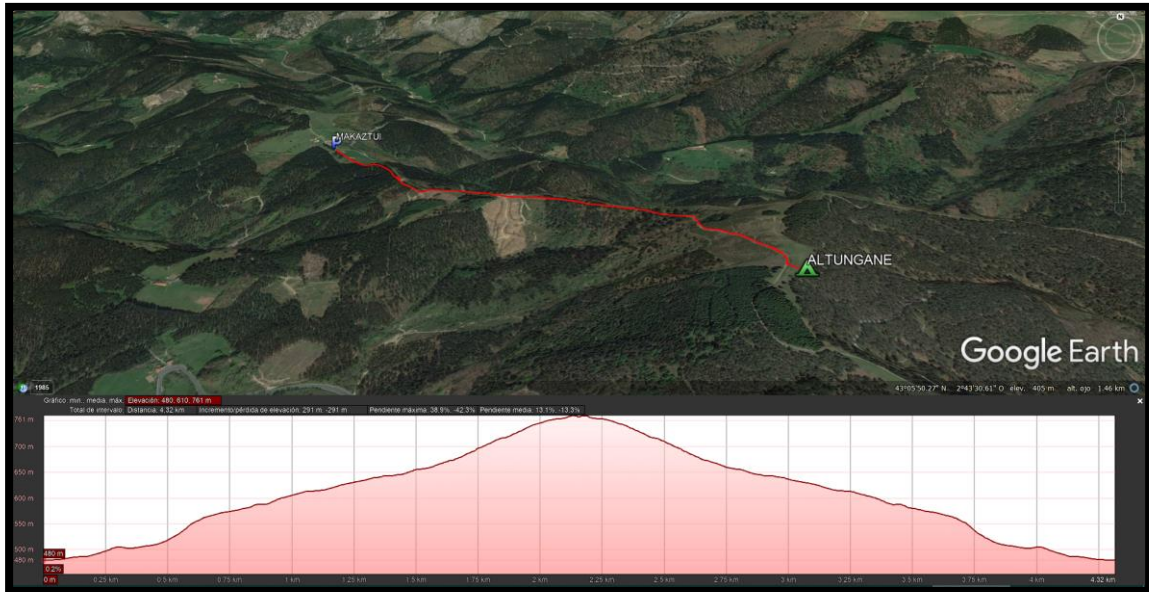
### **COMO LLEGAR AL PUNTO DE PARTIDA:**

Salimos del barrio Makaztui de Dima. Para llegar al barrio hay que pasar el pueblo de Dima en dirección a Zumeltza. 5 km antes de subir al puerto vemos un cartel que pone Makaztui en la parte derecha. Tomamos este camino y cuando llegemos arriba aparcamos en un cruce.

### **INFORMACION TECNICA:**

- **Longitud:** 4,3 km.
- **Duración:** 2 h.
- **Desnivel positivo:** 290 m.
- **Dificultad técnica:** baja.
- **Dificultad física:** baja.

**IMAGENES DEL RECORRIDO:**



**HOJA DE RUTA:****IBILBIDE ORRIA**

<b>Salida:</b> Altungane 765 m.		<b>Macizo:</b> Bagatza		<b>Data:</b>
	<b>Lugar</b>	<b>Dirección</b>	<b>Descripción</b>	
<b>1</b>	Barrio Makaztui	N140E	Salimos del cruce y vemos la señal vertical. Seguir la marca PR que sigue la dirección Zumeltza y Urkiola.	
<b>2</b>	Cruce	N090E	Continuaremos bastante tiempo por el punto anterior hasta llegar a éste. Seguir por la pista de piedra. Tomar el camino de la izquierda.	
<b>3</b>	Cruce	N100E	Llegamos a edificio grande, sin desviarnos recto por la pista.	
<b>4</b>	Cruce	N100E	Ir recto por la pista que tenemos. No cojer el sendero de la izquierda.	
<b>5</b>	Cima	N360E	Cima Altungane. Bajar por el mismo camino de la subida.	
<b>6</b>				